

Dopravní řetězy - s dutými čepy dle DIN 8168, ISO 1977

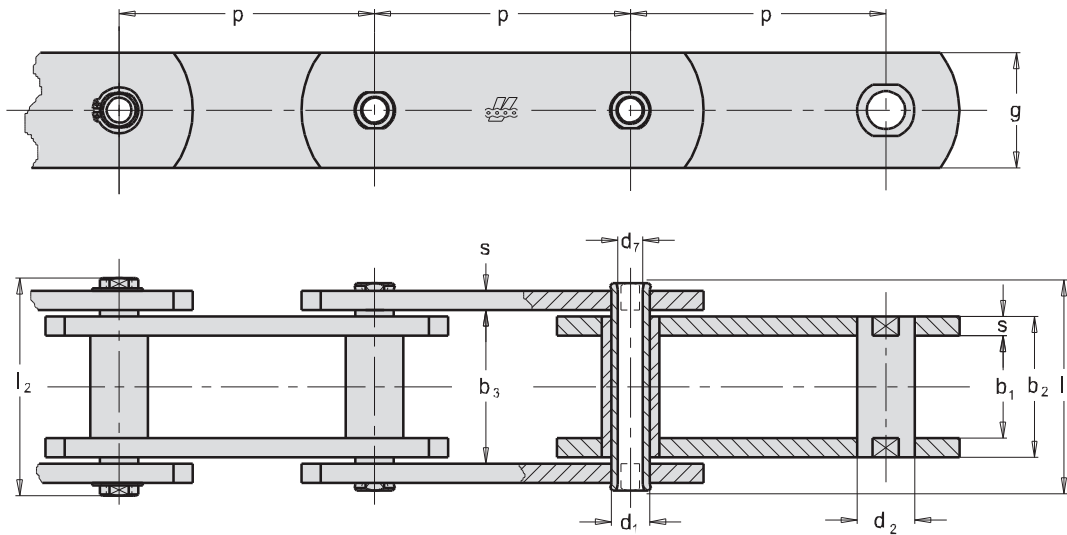
Förderketten - mit Hohlbolzen nach DIN 8168, ISO 1977

Conveyor chains - with hollow pins, to DIN 8168, ISO 1977

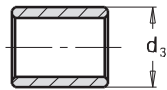
Конвейерные цепи - с пустотелыми валиками согласно DIN 8168, ISO 1977

Zobrazeno: Typ B - bez kladek • Dargestellt: Typ B - ohne Rollen

Illustrated: Type B - without rollers • Изображено: Тип В - без роликов

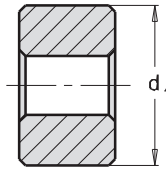


Kladky - DIN 8169 • Rollen - DIN 8169 • Rollers - DIN 8169 • Ролики - DIN 8169



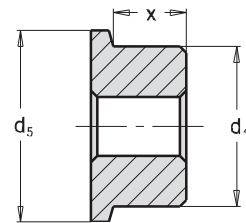
Typ S

Malá kladka
Schonrolle
Small roller
Небольшой ролик



Typ P

Velká kladka
Laufrolle
Plain roller
Большой ролик



Typ F

Kladka s nákolkem
Bundlaufrolle
Flanged roller
Ролик с фланцем

ISO Nor. ISO Nr. ISO St. Ст. ISO	p mm								b ₁ mm min	b ₂ mm max	b ₃ mm min	d ₁ mm	d ₂ mm B	d ₃ mm S	d ₄ mm P	d ₅ mm F	d ₇ mm	x mm	l ₁ mm max	l ₂ mm max	g mm	s mm	f mm ²	F _B kN min	F _A kN
*MC 28	50	63	80	100	125	160	200	20	28	28,3	13,0	17,5	25,0	36	42	8,2	14,0	42	47	25	3,5	364	28	4,0	
MC 56	63	80	100	125	160	200	250	24	33	33,3	15,5	21,0	30,0	50	60	10,2	17,5	48	54	35	4,0	511	56	8,0	
MC 112	80	100	125	160	200	250	315	32	45	45,5	22,0	29,0	42,0	70	85	14,3	23,0	67	73	50	6,0	990	112	16,0	
MC 224	125	160	200	250	315	400	500	43	60	60,6	31,0	41,0	60,0	100	120	20,3	31,0	90	96	70	8,0	1860	224	32,0	

* Čepy a pouzdra nejsou ploškovány.

* Bolzen und Buchsen ohne Verdrehungsschutz.

* Pins and bushes not flatted.

* На роликах не образованы плоскости